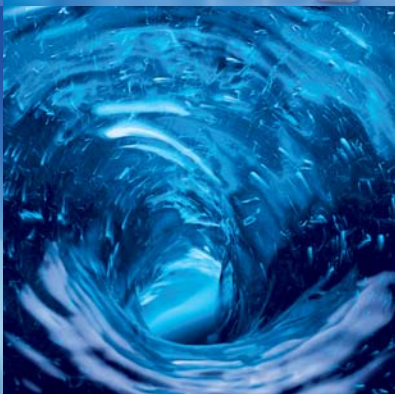


KÖNNEN IN KUNSTSTOFF STANDARDVERPACKUNG



Inhalt

Produkte						
	Volumen ml	Serie	Werkstoff	Farbe	Seite	
Flaschen, rund						
Enghalsflaschen mit Zubehör	10 - 5.000	301	LDPE	naturfarben	2	
Weithalsflaschen	50 - 2.000	303	LDPE	naturfarben	3	
Weithalsflaschen mit Graduierung	100 - 1.000	303	PP	naturfarben	3	
Weithals-Spritzflaschen mit Gefahrgutaufdruck	250 + 500	303	LDPE	naturfarben	4	
Weithalsflaschen	50 - 1.000	303	LDPE	braun	5	
Mittelhalsflaschen	100 - 1.000	307	HDPE	naturfarben	5	
Hochschulterflaschen mit Zubehör	50 - 1.000	302	LDPE	naturfarben	6	
Rundflaschen	50 - 1.000	308	HDPE	naturfarben	6	
Rundflaschen „VarioPack Dual“ mit PA-Barriere	250 - 1.000	321	COEX	weiß	7	
Tropferflaschen	10 - 50	302	HDPE	naturfarben	7	
Enghalsflaschen - mit UN-Zulassung	500	308	HDPE	naturfarben/schwarz	10	
Flaschen, vierkantig						
Enghalsflaschen	100 - 2.500	310	HDPE	weiß/naturfarben	8	
Weithalsflaschen - mit UN-Zulassung	50 - 4.000	310	HDPE	weiß/naturfarben	9	
Enghalsflaschen - mit UN-Zulassung	1000 + 2500	310	HDPE	naturfarben/schwarz	10	
Enghalsflasche „SafeGrip“ - mit UN-Zulassung	2500	310	HDPE	naturfarben/schwarz	10	
Enghalsflaschen „SafeGrip“	50 - 500	310	HDPE	naturfarben	11	
Enghalsflaschen	250 - 1.000	310	PVC	klarsichtig	12	
Enghalsflaschen	100 - 1.000	310	HDPE	naturfarben	12	
Enghalsflaschen „ClearGrip“	100 - 1.000	310	PP	hochtransparent	13	
Weithalsflaschen	250 - 1.000	310	HDPE	naturfarben	13	
Dosen, Behälter						
Weithalsbehälter	50 - 2.000	310	PVC	klarsichtig/braun	14	
Weithalsbehälter	50 - 2.000	310	PETG	klarsichtig	14	
Weithalsbehälter, für Originalitätsverschluss	100 - 500	310	PVC	klarsichtig/braun	15	
Standarddosen, rund	100 - 2.000	376	HDPE	naturfarben	16	
Weithals-Griffbehälter, vierkantig	2.300 / 4.400	311	HDPE	naturfarben	16	
Vielzweckbehälter, vielkantig	5.000 / 10.000	357	HDPE	naturfarben	17	
Eimer, graduiert, mit Ausguss	10 l / 15 l	610	LDPE	weiß	17	
Eimer, graduiert, ohne Ausguss	10 l	615	LDPE	weiß/dunkelgrau	17	
Ballons + Fässer						
Ballons, graduiert, mit Zubehör	5 l - 60 l	350	HDPE	naturfarben	18	
Weithalsfässer, rund - mit UN-Zulassung	30 l - 120 l	359	HDPE	blau	18	
Kanister						
Industriekanister, mit UN-Zulassung und Zubehör	2 l - 30 l	353	HDPE	natur/blau	19	
Allgemeine Informationen						
Übersicht Geschäftsbereiche Kautex Packaging					20/21	
Verwendungszweck Produkte - Materialien bei Kautex					22	
Merkblatt für Thermoplaste allgemein					23	



rund, naturfarben, mit Verschluss

Flexibel, leicht quetschbar, mit gutem Rückstellverhalten, auslaufsicher.

Auch mit Tropfverschluss oder Spritzverschluss erhältlich.

Anwendungsbereiche:

- * Dosieren * Kleben * Bemustern
- * Transportieren * Lagern

Das Unterverpackungskonzept der KAUTEX Eng-, Mittel- und Weithalslaborflaschen besteht aus für den Endverbraucher optimierten Bestelleinheiten. Verschluss und Flasche sind zusammen verpackt und lassen sich unkompliziert unter einer Bestellnummer ordern. Daraus ergeben sich für Händler und Endverbraucher diese Vorteile:

- * Eine Bestellnummer für Flasche und Verschluss
- * Übersichtlichkeit beim Wareneingang
- * Staubfreie und unbeschädigte Lieferung
- * Keine Kommissionierung von Flaschen und Verschlüssen
- * Endverbraucher erhält ungeöffnete Originalware

Nenngröße ml	A mm	B mm	C mm	D mm	Werkzeug Nr.	Stück/Karton*	UVP**	Bestell-Nr.
10	26	9,2	14	46,5	301-10	3200	100	2000770500
20	31,5	9,2	14	56,5	301-20	1800	100	2000770501
30	33,5	9,2	14	68,5	301-30	1400	100	2000770502
50	37,5	12,9	18	86	301-50	850	50	2000770503
100	47	12,9	18	105	301-100	480	20	2000770504
200	57,5	12,9	18	133	301-200	300	10	2000770505
250	61,3	19	25	140	301-250	210	10	2000770506
500	75	19	25	177	301-500	120	10	2000770507
1000	97,5	21,5	28	223,5	301-1000	56	4	2000770508
2000	120	21,5	28	264	301-2000	30	-	2000770509
3000	138	23,8	32	300	301-3000	20	-	2000770510
5000	162	30,8	40	355	301-5000	10	-	2000070511

* Verpackungseinheit/Mindestabnahmemenge **UVP = Stück unterverpackt

Unterverpackung (UVP):

bis einschließlich 100 ml:

Flaschen lose im Beutel, Beutel mit entsprechender Menge an Verschlüssen im Flaschenbeutel eingeschweißt.

ab 200 ml:

Flaschen in Folie verschweißt, Verschlüsse entsprechend separat verpackt im Karton beigefügt.

ab 2000 ml:

Flaschen lose im Karton mit aufgeschraubtem Verschluss.



- ① Tropfverschluss LDPE, mit Spitze, naturfarben
- ② Kämpchen mit Halteband PVC, rot
- ③ Spritzverschluss LDPE, naturfarben
- ④ Schraubverschluss LDPE, naturfarben (Ersatz, ohne Abb.)

Verschlüsse für Enghalsflaschen Serie 301 und Serie 302 LDPE

für Flasche Nenngröße ml	C mm	① Bestell-Nr.	② Bestell-Nr.	③ Bestell-Nr.	④ Bestell-Nr.
10/20/30	14	2000072102	2000073350	-	2000070603
50	18	2000072101	2000073350	-	2000070604
100	18	2000072101	2000073350	2000075991	2000070604
200	18	2000072101	2000073350	2000075992	2000070604
250	25	2000072100	2000073350	2000070618	2000070605
500	25	2000072100	2000073350	2000075993	2000070605
1000	28	2000072103	2000073350	2000070619	2000070606
2000	28	2000072103	2000073350	2000075994	2000070606
3000	32	-	-	-	2000070607

Bitte kontaktieren Sie uns für Informationen zur Lebensmitteleignung.

rund, naturfarben, mit Verschluss

Die Flasche lässt sich durch die weite Halsöffnung leicht befüllen und reinigen, auslaufsicher.

Ideal für Flüssigkeiten, pastöse Medien und Granulate.

Bitte kontaktieren Sie uns für weitere Informationen zur Lebensmitteleignung.

Anwendungsbereiche:

- * Entnehmen * Bemustern * Versenden
- * Transportieren * Lagern



Nenngröße ml	A mm	B mm	C mm	D mm	Werkzeug Nr.	Stück Karton*	UVP**	Bestell-Nr.
50	39	23,8	32	76	303-50	650	50	2000770528
100	48	23,8	32	93,5	303-100	480	20	2000770529
200	59	30,8	40	114	303-200	300	10	2000770530
250	64	30,8	40	120	303-250	260	10	2000770531
300	67,5	30,8	40	128	303-300	180	10	2000770532
500	77	39,2	50	154	303-500	130	10	2000770533
750	88	39,2	50	173	303-750	90	5	2000770534
1000	95	50	65	205	303-1000	56	4	2000770535
1500	108	50	65	226	303-1500	40	4	2000770536
2000	120	50	65	247	303-2000	33	-	2000770537

Schraubverschluss LDPE (Ersatz)

für Flasche Nenngröße ml	C mm	Bestell-Nr.
50/100	32	2000070607
200/250/300	40	2000070608
500/750	50	2000070609
1000/1500/2000	65	2000070610

* Verpackungseinheit/Mindestabnahmemenge ** UVP = Stück unterverpackt (Infos zur Unterverpackung siehe S. 2)

rund, naturfarben, graduiert, mit Verschluss

Autoklavierbar bis max. 121° C.

Ideal für pastöse Medien, Granulate und Produkte aus Heißabfüllung.

Hinweis: Schrauben Sie bitte den Verschluss vor dem Autoklavieren ab und legen ihn auf die Flasche.

Anwendungsbereiche:

- * Entnehmen * Bemustern * Versenden
- * Transportieren * Lagern



Nenngröße ml	A mm	B mm	C mm	D mm	Werkzeug Nr.	Stück Karton*	UVP**	Bestell-Nr.
100	48,5	24,3	32	94	303-100	480	20	2000783856
250	64,5	30,9	40	121	303-250	260	10	2000783859
500	77,5	39,9	50	155	303-500	130	10	2000783852
1000	96	50,8	65	205	303-1000	56	4	2000783855

Schraubverschluss PP (Ersatz)

für Flasche Nenngröße ml	C mm	Bestell-Nr.
100	32	2000083789
250	40	2000083792
500	50	2000083791
1000	65	2000083790

* Verpackungseinheit/Mindestabnahmemenge ** UVP = Stück unterverpackt (Infos zur Unterverpackung siehe S. 2)



rund, naturfarben, mit Gefahrgutaufdruck

Labor-Sicherheitsflasche mit aufgedrucktem Gefahrgutsymbol, auslaufsicher.

Aufdruck der Inhaltstoffe in deutsch, englisch und französisch.

Abriebfeste Druckfarben.

Restlosentleerung durch ein verschiebbares Spritzrohr, auch in Überkopf-Funktion.

Anwendungsbereiche: * Dosiertes Applizieren und Entnehmen
Geeignet für die angegebenen Flüssigkeiten. Nicht lebensmittelgeeignet.

Sicherheit:

Wird das Spritzrohr über den Füllstand gezogen, so tritt bei Temperaturschwankungen keine Flüssigkeit aus.

Die Auslaufspitze ist mit einem Transportschutz versehen.

Nenngröße ml	A mm	B mm	C mm	D mm	Werkzeug Nr.	Stück/Karton*	UVP**	Bestell-Nr.
ACETON, ACETONE, mit beigelegtem Spritzverschluss LDPE, Kappe rot								
250	64	30,8	40	120	303-250	150	10	2000770020
500	77	39,2	50	154	303-500	100	10	2000770025
ETHANOL, mit beigelegtem Spritzverschluss LDPE, Kappe grün								
250	64	30,8	40	120	303-250	150	10	2000770016
500	77	39,2	50	154	303-500	100	10	2000770021
ISOPROPANOL, 2-PROPANOL, mit beigelegtem Spritzverschluss, Kappe gelb								
250	64	30,8	40	120	303-250	150	10	2000770017
500	77	39,2	50	154	303-500	100	10	2000770022
METHANOL, mit beigelegtem Spritzverschluss, Kappe orange								
250	64	30,8	40	120	303-250	150	10	2000770018
500	77	39,2	50	154	303-500	100	10	2000770023
DESTILLIERTES WASSER, DISTILLED WATER, EAU DESTILLE, mit beigelegtem Spritzverschluss, Kappe blau								
250	64	30,8	40	120	303-250	150	10	2000770019
500	77	39,2	50	154	303-500	100	10	2000770024

* Verpackungseinheit/Mindestabnahmemenge ** UVP = Stück unterverpackt



Spritzrohr naturfarben mit farbiger Kappe



Aufdruck Inhaltstoffe und Gefahrgut, mit Beschriftungsfeld

rund, braun, mit Verschluss

Schutz vor UV-Strahlen für lichtempfindliche Flüssigkeiten.

Besonders geeignet für dickflüssige Medien, Pulver, Granulate und Pasten, auslaufsicher.

Komfortable Befüllung und Reinigung durch die weite Halsöffnung.

Anwendungsbereiche:

- * Entnehmen * Bemustern * Versenden
- * Transportieren * Lagern



Nenngröße ml	A mm	B mm	C mm	D mm	Werkzeug Nr.	Stück/Karton*	UVP**	Bestell-Nr.
50	39	23,8	32	76	303-50	650	50	2000784583
100	48	23,8	32	93,5	303-100	480	20	2000784584
250	64	30,8	40	120	303-250	260	10	2000784585
500	77	39,2	50	154	303-500	130	10	2000784586
1000	95	50	65	205	303-1000	56	4	2000784587

* Verpackungseinheit/Mindestabnahmemenge ** UVP = Stück unterverpackt (Infos zur Unterverpackung siehe S. 2)

Schraubverschluss LDPE, braun (Ersatz)

für Flasche Nenngröße ml	C mm	Bestell-Nr.
50/100	32	2000084579
250	40	2000084578
500	50	2000084577
1000	65	2000084576

rund, naturfarben, graduert, mit Verschluss

Allzweckflaschen für den universellen Einsatz im Labor und in der Industrie.

Geprägte Inhaltsskala.

Die mittelweite Halsöffnung erlaubt eine komfortable Befüllung und Reinigung, auslaufsicher.

Schraubverschluss in PP.

Anwendungsbereiche:

- * Entnehmen * Bemustern * Versenden
- * Transportieren * Lagern



Nenngröße ml	A mm	B mm	C mm	D mm	Werkzeug Nr.	Stück/Karton*	UVP**	Bestell-Nr.
100	46	19	25	99,5	307-100	480	20	2000770066
250	61	24	28	129,5	307-250	250	10	2000770067
500	77	30,8	40	161	307-500	140	10	2000770070
1000	97	39,2	50	203	307-1000	64	4	2000770073

* Verpackungseinheit/Mindestabnahmemenge ** UVP = Stück unterverpackt (Infos zur Unterverpackung siehe S. 2)

Schraubverschluss PP, naturfarben (Ersatz)

für Flasche Nenngröße ml	C mm	Bestell-Nr.
100	25	2000084398
250	28	2000084542
500	40	2000083792
1000	50	2000083791

HOCHSCHULTERFLASCHEN SERIE 302 LDPE



rund, naturfarben

Hohe schlanke Form, auslaufsicher.

Leichte Handhabung.

Auch mit Tropfverschluss oder Spritzverschluss erhältlich.

Anwendungsbereiche:

- * Dosieren * Kleben * Bemustern
- * Transportieren * Lagern

Nenngröße ml	A mm	B mm	C mm	D mm	Werkzeug Nr.	Stück/Karton*	UVP**	Bestell-Nr.
50	36,5	12,9	18	82	302-50	900	150	2000070512
100	44,5	12,9	18	98,5	302-100	420	70	2000070513
250	60	19	25	127,5	302-250	264	-	2000070514
500	75,5	19	25	160	302-500	124	-	2000070515
1000	95	21,5	28	196	302-1000	72	-	2000070517

* Verpackungseinheit/Mindestabnahmemenge ** UVP = Stück unterverpackt

Verschlüsse für Hochschulterflaschen Serie 302 LDPE s. Seite 2

RUNDFLASCHEN SERIE 308 HDPE



naturfarben

Handliche Rundflasche mit Klappscharnier-Verschluss, einhändig zu betätigen, oder Schraubverschluss aus PP.

Ideal für kosmetische Produkte, z.B. Emulsionen, Shampoos, Duschbäder, Cremes und als Nachfüllpackung.

Anwendungsbereiche:

- * Verpacken * Lagern * Transportieren

Rundflaschen Serie 308 HDPE, naturfarben

Nenngröße ml	A mm	B mm	C mm	D mm	Werkzeug Nr.	Stück/Karton*	UVP**	Bestell-Nr.
50	32	17	22	86	308-239	900	150	2000076399
100	41	17	22	108,5	308-142	792	-	2000073084
250	56	17	22	135,5	308-143	324	-	2000073085
500	70	19,4	25	173	308-144	148	-	2000073086
1000	89	19,4	25	211,5	308-145	72	-	2000073087

* Verpackungseinheit/Mindestabnahmemenge ** UVP = Stück unterverpackt

Verschlüsse für Rundflasche Serie 308 HDPE

für Flasche Nenngröße ml	C mm	Bestell-Nr.
50/100/250	22	2000073182
500/1000	25	2000073089



Klappscharnierverschluss, PP, weiß

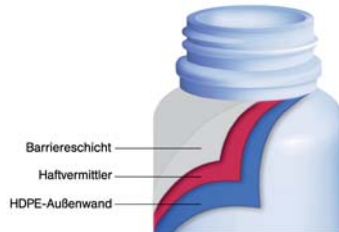
mit PA-Barriere - weiß

Hochwertige Spezialverpackung mit Barrierschicht aus Polyamid für stark flüchtige oder intensiv riechende Medien mit hoher Permeationsrate.

Nicht lebensmittelgeeignet.

Anwendungsbereiche:

- * Verpacken
- * Lagern
- * Versenden



Nenninhalt ml	A mm	B mm	C mm	D mm	Gewicht gr.	Werkzeug Nr.	Stück Karton	Bestell-Nr.
250	62,5	42	50	131,3	30	321 243 B	252	2000086710
500	69	42	50	186,5	45	321 242 B	152	2000086711
1000	88,5	42	50	234	110	321 217 C	80	2000086712

Verschluss HDPE, weiß, mit PA/PE/PA-Einlage und Originalitätsring

für Nenninhalt [ml]	C mm	Stück/Karton	Bestell-Nr.
250 - 1000	50	800	2000086734

rund, naturfarben

Flasche mit Tropfverschluss und separatem Schraubverschluss; nach Abschneiden der Tropferspitze dicht wiederverschließbar.

Stabile, handliche Form.

Für Klebstoffe und viele andere Produkte geeignet.

Anwendungsbereiche:

- * Verpacken * Dosieren * Tropfen



Nenngröße ml	A mm	B mm	C mm	D mm	Werkzeug Nr.	Stück/Karton*	UVP**	Bestell-Nr.
10	24	12,7	18	50	302-21A	4000	100	2000099529
25	31,3	12,7	18	64,5	302-16E	2000	100	2000092676
50	40	12,7	18	77	302-12D	1100	100	2000081015

Kombiverschluss HDPE, Tropferspitze aufschraubbar

für Flasche Nenngröße ml	C mm	Bestell-Nr.
10/25/50		2000083700

* Verpackungseinheit/Mindestabnahmemenge ** UVP = Stück unterverpackt

Bitte kontaktieren Sie uns für Informationen zur Lebensmitteleignung.



vierkantig, naturfarben und weiß

Quadratischer Querschnitt.
Vertieftes Etikettenfeld.
Vier verschiedene Verschlussarten.
Ideal für Flüssigkeiten, auslaufsicher.

Anwendungsbereiche:

- * Verpacken * Bemustern
- * Transportieren * Lagern

Enghalsflaschen Serie 310 HDPE, naturfarben und weiß

Nenngröße ml	A mm	B mm	C mm	D mm	Werkzeug Nr.	Stück/Karton*	Bestell-Nr. naturfarben	Bestell-Nr. weiß
100	45 x 45	17	32	108	310-53 A	544	2000083970	2000084000
250	60 x 60	17	32	136	310-54 A	247	2000083971	2000083994
500	74 x 74	17	32	170	310-55 A	122	2000083972	2000083991
1000	85 x 85	17	32	221	310-56 A	72	2000083973	2000083992
2500	122 x 122	28	45	272	310-57 E	27	2000071149	2000082553

* Verpackungseinheit/Mindestabnahmemenge



Originalitätsverschlüsse PP

①	rot , mit PE-Schaumeinlage und Originalitätsring
②	blau , mit Konusdichtung und Originalitätsring
③	weiß/blau , mit Kindersicherung, Konusdichtung und Originalitätsring
④	weiß/rot , mit Kindersicherung, Konusdichtung, Originalitätsring und Entgasungsmembran
⑤	Entgasungsverschluss, rot , mit Entgasungseinlage und Originalitätsring (ohne Abbildung)

Verschlüsse für Enghalsflaschen Serie 310 HDPE

für Flasche Nenngröße ml	C mm	① Bestell-Nr.	② Bestell-Nr.	③ Bestell-Nr.	④ Bestell-Nr.	⑤ Bestell-Nr.
10 - 1000	32	2000084006	2000083951	2000084200	2000084201	2000085590
2500	45	2000084005	2000076305	-	-	-

Bitte kontaktieren Sie uns für Informationen zur Lebensmitteleignung.

vierkantig, naturfarben und weiß

Die Flasche lässt sich durch die weite Halsöffnung leicht befüllen und reinigen.

Quadratischer Querschnitt.

Vertieftes Etikettierfeld.

Drei verschiedene Verschlussarten lieferbar.

Ideal für Flüssigkeiten, pastöse Medien und Granulate.

Anwendungsbereiche:

* Verpacken * Bemustern * Transportieren * Lagern

**Als Standardausführung mit UN-Zulassung für Feststoffe*.
Die Zulassungen sind nur gültig mit den hier angebotenen
Verschlüssen. *außer Nenngrößen 50 ml und 350 ml**



Weithalsflaschen Serie 310 HDPE, naturfarben und weiß

Nenngröße ml	A mm	B mm	C mm	D mm	Werkzeug Nr.	Stück/Karton*	UN-Zulassung	Bestell-Nr. naturfarben	Bestell-Nr. weiß
50	36 x 36	21,4	28	88,5	310-115	700	-	2000076398	2000084193
100	45 x 45	24	32	101	310-88	612	UN 3H1/X0.3/S	2000073094	2000079206
250	59 x 59	35	45	129,5	310-86	273	UN 3H1/X0.8/S	2000073095	2000079207
350	60 x 60	35	45	164	310-46	190	-	2000071138	-
500	75 x 75	42,5	54	162	310-89	124	UN 3H1/X1.5/S	2000073096	2000079209
750	83 x 83	42,5	54	188	310-48	90	UN 3H1/X2.5/S	2000071140	2000079210
1000	85 x 85	42,5	54	214	310-85	81	UN 3H1/X2.5/S	2000073097	2000079211
1500	108 x 108	68,5	80	209	310-93	42	UN 3H1/X4/S	2000073624	2000079212
2500	122 x 122	68,5	80	260	310-51	27	UN 3H1/X5/S	2000071143	2000079213
4000	142 x 142	68,5	80	294	310-52	15	UN 3H1/X5.5/S	2000071144	2000079214

* Verpackungseinheit/Mindestabnahmemenge

- ① **Schraubverschluss PP**, schwarz, mit PE-Schaumeinlage
- ② **Originalitätsverschluss PP**, blau, mit Konusdichtung und Originalitätsring
- ③ **Originalitätsverschluss PP**, rot, mit PE-Schaumeinlage und Originalitätsring
- ④ **Schraubhilfe**: Ein Schlüssel passend für alle Verschlussgrößen
Bestell-Nr. 805-85102

für Flasche Nenngröße ml	C mm	① Bestell-Nr.	② Bestell-Nr.	③ Bestell-Nr.
50	28	2000071150	2000976304	2000084198
100	32	2000971152	2000073826	2000083761
250/350	45	2000971153	2000076306	2000083783
500/750/1000	54	2000971898	2000073199	2000083691
1500/2500/4000	80	2000971155	2000073775	2000083762



Bitte kontaktieren Sie uns für Informationen zur Lebensmitteleignung.



naturfarben und schwarz

Enghalsflaschen mit UN-Zulassung, zum Transport gefährlicher Flüssigkeiten geeignet.

Vertieftes Etikettierfeld bei 1000 und 2500 ml.

Drei verschiedene Verschlussarten lieferbar.

Anwendungsbereiche:

- * Verpacken * Bemustern
- * Versenden * Lagern

Enghalsflaschen Serie 308/310 HDPE, naturfarben und schwarz

Nenngröße ml	A mm	B mm	C mm	D mm	Gewicht g	Werkzeug Nr.	Stück/Karton*	UN-Zulassung	Bestell-Nr. naturfarben	Bestell-Nr. schwarz
500	77 x 77	28,7	45	176,5	52	308-257	120	UN 1H1/X1.9/250	2000084464	2000770096
1000	96 x 96	28,7	45	211,8	88	310-135	64	UN 3H1/X1.9/250	2000084152	2000770097
2500	127 x 127	28,7	45	282	167	310-136	26	UN 3H1/X1.9/250	2000084153	2000084486

* Verpackungseinheit/Mindestabnahmemenge



Unser Klassiker dieser Serie mit optimiertem Griff für sicheres und bequemes Handling.

Dank des vergrößerten Griffes garantiert dieses neue Produkt Stabilität und Sicherheit beim Umgang mit gefährlichen Füllgütern mit einem hohen spezifischen Gewicht.

Anwendungsbereiche:

- * Verpacken * Bemustern
- * Versenden * Lagern

Enghalsflasche Serie 310 «SafeGrip» HDPE, naturfarben und schwarz

Nenngröße ml	A mm	B mm	C mm	D mm	Gewicht g	Werkzeug Nr.	Stück/Karton*	UN-Zulassung	Bestell-Nr. naturfarben	Bestell-Nr. schwarz
2500	127 x 127	28,7	45	294	190	310-137	25	UN 3H1/X1.9/250	2000085405	2000085681

* Verpackungseinheit/Mindestabnahmemenge

Hinweis: Die Zulassungsscheine können unter Sales.STVP@kautex.textron.com angefordert werden. Die Zulassungen sind nur gültig mit den auf der nächsten Seite angebotenen Verschlüssen.

Verschlüsse zu Enghalsflaschen Serie 308/310 HDPE und Enghalsflasche Serie 310 „SafeGrip“

für Flasche Nenngröße ml	C mm	① Bestell-Nr.	② Bestell-Nr.	③ Bestell-Nr.
500 - 2500	45	2000984183	2000084162	2000084182

Bitte kontaktieren Sie uns für Informationen zur Lebensmitteleignung.



①	Leichtverschluss HDPE, schwarz , mit Originalitätsring und PTFE-Einlage
②	Glockenverschluss PP, schwarz , mit Originalitätsring PP rot, Napfdichtung und PTFE-Einlage
③	Glockenverschluss PP, rot , mit Originalitätsring PP rot, mit Entgasung, Napfdichtung und gelochter PTFE-Einlage

ENGHALSFLASCHEN „SAFEGRIP“ SERIE 310 HDPE

naturfarben

Vierkantige Form für sichere Handhabung.

Bei dieser Flaschenserie wurde das Gewinde auf den Standard-Glasverschluss DIN 32 angepasst.

Anwendungsbereiche:

- * Verpacken * Bemustern
- * Versenden * Lagern



Enghalsflaschen „SafeGrip“ Serie 310 HDPE, naturfarben

Nenngröße ml	A mm	B mm	C mm	D mm	Werkzeug Nr.	Stück/ Karton*	Bestell-Nr.
50	40 x 40	18,6	32	79	310-143	850	2000085937
100	46 x 46	18,6	32	108	310-144	450	2000085938
250	60 x 60	18,6	32	136	310-145	234	2000085939
500	75 x 75	18,6	32	169	310-146	150	2000085940

* Verpackungseinheit/Mindestabnahmemenge

Leichtverschluss PP, blau, mit PTFE-Einlage und Originalitätsring

für Flasche Nenngröße ml	C mm	Bestell-Nr.
50 - 500	32	2000085941

Bitte kontaktieren Sie uns für Informationen zur Lebensmitteleignung.

ENGHALSFLASCHEN SERIE 310 PVC



vierkantig, klarsichtig

Glasklare Produktpräsentation.
Geriffelte Seiten für sicheren Halt.
Auslaufsicher.

Anwendungsbereiche:

- * Verpacken * Bemustern
- * Lagern * Versenden

Nenngröße ml	A mm	B mm	C mm	D mm	Werkzeug Nr.	Stück/Karton*	Bestell-Nr.
250	59 x 38	19,9	25	151,5	310-63	390	2000071490
500	70 x 50	19,9	25	189	310-19	194	2000071106
1000	87,5 x 61,0	19,9	25	233	310-20	106	2000071107

* Verpackungseinheit/Mindestabnahmemenge

Verschlüsse

für Flasche Nenngröße ml	C mm	① Bestell-Nr.	② Bestell-Nr.
250 - 1000	25	2000071704	2000074185

Bitte kontaktieren Sie uns für Informationen zur Lebensmitteleignung.

- ① Pressmasseverschluss, Melamin, weiß
- ② Schraubverschluss PP, weiß, mit Spritzeinsatz

ENGHALSFLASCHEN SERIE 310 HDPE



vierkantig, naturfarben

Geriffelte Seiten für sicheren Halt.
Hohe Stabilität.
Auslaufsicher.

Vier verschiedene Verschlussarten (auch mit Spritzverschluss Abb. S. 2 verwendbar).

Anwendungsbereiche:

- * Verpacken * Dosieren
- * Lagern * Versenden

Nenngröße ml	A mm	B mm	C mm	D mm	Werkzeug Nr.	Stück/Karton*	UVP**	Bestell-Nr.
100	40,5 x 32,0	12,9	18	110,5	310-100	648	108	2000070520
250	53,5 x 42,5	19	25	148	310-250	381	-	2000070521
500	63,5 x 54,5	19	25	180	310-500	205	-	2000070522
1000	84 x 66	19	25	222,5	310-1000	108	-	2000070523

* Verpackungseinheit/Mindestabnahmemenge **UVP = Stück unterverpackt

- ① Schraubverschluss LDPE, naturfarben
- ② Preßmasseverschluss Melamin, schwarz
- ③ Tropfverschluss LDPE, naturfarben, mit Spitze
- ④ Kippchen mit Halteband PVC, rot

Verschlussoptionen

für Flasche Nenngröße ml	C mm	① Bestell-Nr.	② Bestell-Nr.
100	18	2000070604	2000071159
250 - 1000	25	2000070605	2000071160

für Flasche Nenngröße ml	C mm	③ Bestell-Nr.	④ Bestell-Nr.
100	18	2000072101	2000073350
250 - 1000	25	2000072100	2000073350

Bitte kontaktieren Sie uns für Informationen zur Lebensmitteleignung.

aus hochtransparentem PP

Ideal für Produktpräsentationen durch hohe Transparenz und glänzende Oberfläche.

Geringes Gewicht, hervorragende chemische Beständigkeit und thermische Qualität, ausgewogene Steifigkeit und Schlagzähigkeit, autoklavierbar bis max. 121°C.

Geringe CO₂ - Bilanz, einfach recyclebar.

Hinweis: Schrauben Sie bitte den Verschluss vor dem Autoklavieren ab und legen ihn auf die Flasche.

Anwendungsbereiche:

* Verpacken * Bemustern * Präsentieren * Versenden



Nicht lebensmittelgeeignet

Enghalsflaschen Serie 310 PP, aus hochtransparentem PP							
Nenngröße ml	A mm	B mm	C mm	D mm	Werkzeug Nr.	Stück/Karton*	Bestell-Nr.
100	46 X 46	18,6	32	108	310 148	512	2000086456
250	60 X 60	18,6	32	136	310 149	247	2000086457
500	75 X 75	28,6	45	169	310 150	132	2000086458
1000	94 X 94	28,6	45	204	310 151	64	2000086459

Verschluss PP, weiß, mit PTFE-Einlage und Originalitätsring				
für Nenninhalt ml	C mm	Werkzeug-Nr.	Stück/Karton*	Bestell-Nr.
100 - 250	32	805 397	1200	2000086336
500 - 1000	45	805 316	550	2000086356

* Verpackungseinheit/Mindestabnahmemenge

vierkantig, naturfarben

Weite Halsöffnung, daher komfortable Befüllung, Entleerung und Reinigung.

Geriffelte Seiten für einen sicheren Halt.

Quadratisches Etikettierfeld.

Anwendungsbereiche:

* Verpacken * Lagern
* Versenden



Nenngröße ml	A mm	B mm	C mm	D mm	Werkzeug Nr.	Stück/Karton*	Bestell-Nr.
250	59 x 59	30,8	40	110,5	310W-250	294	2000070538
500	69 x 69	30,8	40	145,5	310W-500	164	2000070539
1000	86,5 x 86,5	39,2	50	178,5	310W-1000	90	2000070540

* Verpackungseinheit/Mindestabnahmemenge

Schraubverschluss LDPE, naturfarben		
für Flasche Nenngröße ml	C mm	Bestell-Nr.
250/500	40	2000070608
1000	50	2000070609

A = Körper Querschnitt B = Hals Innen-Ø C = Gewinde Außen-Ø D = Höhe ohne Verschluss

WEITHALSBEHÄLTER SERIE 310 PVC



vierkantig, klarsichtig und braun-transparent

Glasklar für gute Produktpräsentation.

Die weite Halsöffnung ermöglicht eine bequeme Befüllung und Reinigung.

Schwarzer Verschluss mit PE-Schaumeinlage, auslaufsicher.

Für lichtempfindliche Medien eignen sich speziell die braun-transparenten Weithalsbehälter.

Anwendungsbereiche:

- * Verpacken * Entnehmen * Bemustern
- * Lagern * Versenden

Weithalsbehälter Serie 310 PVC, klarsichtig und braun-transparent

Nenngröße ml	A mm	B mm	C mm	D mm	Werkzeug Nr.	Stück/Karton*	UVP**	Bestell-Nr. klarsichtig	Bestell-Nr. braun-transparent
50	38,5 x 38,5	23	32	59	310-26	972	162	2000070595	2000070697
100	46 x 46	31	40	71	310-27	480	80	2000070596	2000070698
200	59,5 x 59,5	41	50	87	310-28	406	-	2000070597	2000070699
300	67,5 x 67,5	41	50	94	310-42	300	-	2000071080	2000071081
500	80,5 x 80,5	54	65	108	310-31	162	-	2000070598	2000070700
750	91,5 x 91,5	69	80	120	310-43	114	-	2000071082	2000071083
1000	97 x 97	69	80	143	310-32	96	-	2000070599	2000070701
2000	122 x 122	69	80	187	310-94A	44	-	2000073352	2000073353

* Verpackungseinheit/Mindestabnahmemenge ** UVP = Stück unterverpackt

WEITHALSBEHÄLTER SERIE 310 PETG



vierkantig, klarsichtig

Glasklar und brillant für farbechte Produktpräsentation.

Die weite Halsöffnung ermöglicht eine bequeme Befüllung und Reinigung.

Schwarzer Verschluss mit PE-Schaumeinlage, auslaufsicher.

Dieser Behälter eignet sich auch als Geschenkverpackung oder für Hobbyartikel.

Anwendungsbereiche:

- * Verpacken * Entnehmen * Bemustern
- * Lagern * Versenden

Die Verschlüsse zu den auf dieser Seite abgebildeten Behältern finden Sie direkt im Anschluss auf der folgenden Seite.

Nenngröße ml	A mm	B mm	C mm	D mm	Werkzeug Nr.	Stück/Karton*	UVP**	Bestell-Nr.
50	38,5 x 38,5	23	32	60,5	310-26	972	162	2000074371
100	46 x 46	31	40	71	310-27	480	80	2000074372
200	59,5 x 59,5	41	50	88	310-28	406	-	2000074373
500	80,5 x 80,5	54	65	108	310-31	162	-	2000074374
1000	97 x 97	69	80	143	310-32	96	-	2000074375
2000	122 x 122	69	80	187	310-94A	44	-	2000084404

* Verpackungseinheit/Mindestabnahmemenge ** UVP = Stück unterverpackt

Schraubverschluss PP, schwarz,
mit PE-Schaumeinlage

für Behälter Nenngröße ml	C mm	Bestell-Nr.
50	32	2000070750
100	40	2000070751
200/300	50	2000070752
500	65	2000070753
750/1000	80	2000070754
2000	80	2000070755



vierkantig, klarsichtig und braun-transparent

Glasklar für gute Produktpräsentation.

Die weite Halsöffnung ermöglicht eine bequeme Befüllung und Reinigung.

Für lichtempfindliche Medien eignen sich speziell die braun-transparenten Weithalsbehälter.

Geeignet für Originalitätsverschluss PP, schwarz, auslaufsicher.

Anwendungsbereiche:

- * Verpacken * Entnehmen * Bemustern
- * Lagern * Versenden



Weithalsbehälter Serie 310 PVC, klarsichtig und braun-transparent

Nenngröße ml	A mm	B mm	C mm	D mm	Werkzeug Nr.	Stück/Karton*	UVP**	Bestell-Nr. klarsichtig	Bestell-Nr. braun-transparent
100	46 x 46	31	40	83,5	310-27B	480	80	2000084419	2000084593
200	59,5 x 59,5	41	50	98,5	310-28B	288	48	2000084412	2000084596
300	67,5 x 67,5	41	50	105,5	310-42B	288	-	2000084423	2000084601
500	80,5 x 80,5	54	65	118,5	310-31B	126	21	2000084422	2000084599

* Verpackungseinheit/Mindestabnahmemenge ** UVP = Stück unterverpackt

Dieser Verschluss garantiert die Sicherung des Füllgutes gegen unbefugte Erstentnahme. Das Öffnen des Verschlusses kann einwandfrei festgestellt werden.

Originalitätsverschluss PP, schwarz,
mit PE-Schaumeinlage und Originalitätsring

für Behälter Nenngröße ml	C mm	Bestell-Nr.
100	40	2000084479
200/300	50	2000084480
500	65	2000084481

Bitte kontaktieren Sie uns für Informationen zur Lebensmitteleignung.



STANDARDDOSEN SERIE 376 HDPE



rund, naturfarben

Die weite Halsöffnung ermöglicht bequeme Befüllung und Reinigung.

Besonders geeignet für Lagerung oder Versand von pulverigen oder granulierten Stoffen.

PE-Schaumdichtung im schwarzen Deckel, auslaufsicher.

Anwendungsbereiche:

- * Verpacken * Entnehmen * Bemustern
- * Versenden * Lagern

Nenngröße ml	A mm	B mm	C mm	D mm	Werkzeug Nr.	Stück/Karton*	Bestell-Nr.
100	48	31	40	77	376-34	720	2000071492
250	65	41	50	98	376-18	298	2000070541
500	80	53	65	122	376-12	162	2000070542
750	94	53	65	130	376-19	108	2000070543
1000	100	67	80	153	376-13	75	2000070544
1500	114	67	80	173	376-20	48	2000070545
2000	126	67	80	192	376-25	40	2000071066

* Verpackungseinheit/Mindestabnahmemenge

Schraubverschluss PP, schwarz, mit PE-Schaumdichtung

für Behälter Nenngröße ml	C mm	Bestell-Nr.
100	40	2000070751
250	50	2000070752
500/750	65	2000070753
1000/1500/2000	80	2000070754

WEITHALSBEHÄLTER SERIE 311 HDPE



vierkantig, naturfarben, mit Griffmulde

Große Weithalsbehälter, platzsparend durch die quadratische Form, mit eingearbeitetem Griff.

Sichere und leichte Handhabung durch die weite Halsöffnung.

Sehr gut geeignet zum Lagern, Sammeln und Versenden von Trockensubstanzen.

Anwendungsbereiche:

- * Verpacken * Entnehmen * Bemustern
- * Versenden * Lagern

Weithalsdose HDPE Serie 311, vierkantig, naturfarben

Nenngröße ml	A mm	B mm	C mm	D mm	Werkzeug Nr.	Stück/Karton*	Bestell-Nr.
2300	135 x 135	68,5	80	188	311-13	36	2000083981

* Verpackungseinheit/Mindestabnahmemenge

Originalitätsverschluss PP, blau, mit Konusdichtung und Originalitätsring

für Behälter Nenngröße ml	C mm	Bestell-Nr.
2300	80	2000073775

Weithalsdose HDPE Serie 311, vierkantig, naturfarben, mit Schraubverschluss

Nenngröße ml	A mm	B mm	C mm	D mm	Werkzeug Nr.	Stück/Karton*	Bestell-Nr.
4400	142 x 142	109	120	263	311-03	52	2000098311

* Verpackungseinheit/Mindestabnahmemenge

vielkantig, naturfarben, mit aufgeschraubtem Verschluss

Die weite Halsöffnung ermöglicht eine bequeme Befüllung und Reinigung.

Besonders geeignet für Lagerung, Versand oder Entsorgung von pulverigen oder granulierten Stoffen.

Anwendungsbereiche:

- * Verpacken * Entnehmen * Bemustern * Versenden
- * Entsorgen * Sammeln * Lagern



Vielzweckbehälter Serie 357 HDPE, vielkantig, naturfarben, mit Schraubverschluss

Nenngröße ml	A mm	B mm	C mm	D mm	Werkzeug Nr.	Stück/Karton*	Bestell-Nr.
5000	190 x 180	108,5	120	230	357-5	14	2000070546
10000	230 x 222	108,5	120	303	357-10	6	2000070547

* Verpackungseinheit/Mindestabnahmemenge

graduirt

Industrie- und Laboreimer:

Mit und ohne Ausguss. Mit Kunststoff überzogener Stahltragebügel. Sie wünschen eine individuelle Bedruckung? Sprechen Sie uns an!

Baueimer, dunkelgrau:

Mit rostfreiem Bügel.

Alle Eimer sind starkwandig und sehr stabil für eine lange Lebensdauer und mit einer Literskala versehen.

Anwendungsbereiche:

- * Entnehmen * Bemustern * Mischen * Umfüllen * Transportieren



Bitte kontaktieren Sie uns für weitere Informationen zur Lebensmitteleignung.

Inhalt Liter	Durchmesser mm		Höhe mm	Werkzeug Nr.	Stück/Karton*	Bestell-Nr.
Nenngröße	Boden	Öffnung	ohne Bügel			
mit Ausguss, weiß, mit Kunststoff überzogener Stahltragebügel						
10	193	280	300	610-10	10	2000070588
15	235	316	335	610-15	10	2000070589
ohne Ausguss, weiß, mit Kunststoff überzogener Stahltragebügel						
10	212	253	279	615-10	10	2000070585
ohne Ausguss, dunkelgrau, mit rostfreiem Bügel						
10	212	253	279	615-10B	10	2000070587

* Verpackungseinheit/Mindestabnahmemenge

BALLON SERIE 350 HDPE



naturfarben, mit blauer Literskala und aufgeschraubtem Verschluss

Gedruckte Literskala.

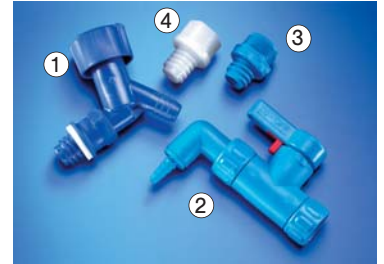
Mit und ohne Gewindeanschluss.

Zwei verschiedene Ablasshähne.

Bitte kontaktieren Sie uns für Informationen zur Lebensmitteleignung.

Anwendungsbereiche:

- * Lagern * Abfüllen
- * Transportieren



Nenngröße Liter	A mm	B mm	D mm	Werkzeug Nr.	Stück/Karton*	Bestell-Nr.
ohne Hahnanschluss						
5	167	50	330	350-5	11	2000084131
10	206	50	427	350-10	6	2000084133
25	278	50	580	350-25	5	2000084135
60	346	50	823	350-60	2	2000084136
mit Hahnanschluss						
5	167	50	330	350-5Z	11	2000084137
10	206	50	427	350-10Z	6	2000084132
25	278	50	580	350-25Z	5	2000084138
60	346	50	823	350-60Z	2	2000084139

* Verpackungseinheit/Mindestabnahmemenge

Zubehör für Ballons

Bezeichnung	Nr.	Bestell-Nr.
Zapfhahn HDPE, blau	①	2000076459
Zapfhahn PP, blau	②	2000083794
Übergangstück blau zu ②	③	2000083793
Blindstopfen HDPE, naturfarben	④	2000070625

UN-WEITHALSFASS SERIE 359 HDPE



rund, blau, mit Deckel und Spannring

Alle Größen mit UN-Zulassung.

Entsprechend den Vorschriften der GGVS/GGVE zur Beförderung fester Stoffe.

Lieferung komplett mit Deckel aus HDPE und verzinktem Spannring. 30 und 60 l mit Handgriffen.

Bitte kontaktieren Sie uns für Informationen zur Lebensmitteleignung.

Anwendungsbereiche:

- * Lagern * Abfüllen * Transportieren * Entsorgen

Nenngröße Liter	A mm	B mm	Höhe mit Verschluss	Stück/Karton	UN-Zulassung	Bestell-Nr.
30	313	251	518	1	UN 1H2/X61/S	2000090800
60	398	325	620	1	UN 1H2/X88/S	2000090867
120	469	395	790	1	UN 1H2/X225/S	2000091093

naturfarben und blau

Kanister 2,5 bis 5 und 10 bis 30 l mit UN-Zulassung.

Kanister 20, 25 und 30 l auch in blau.

Universalkanister für Industrie, Gewerbe und Labor. Das umfangreiche Verschluss-Zubehör erlaubt nahezu jeden Einsatzzweck.

Anwendungsbereiche:

* Lagern * Abfüllen * Transportieren



Industriekanister Serie 353 HDPE, naturfarben

Nenngröße Liter	A mm	B mm	C mm	D mm	Gewicht g	Stück/Karton*	UN-Zulassung	Bestell-Nr.
2	145 x 109	34,5	45	196	110	25	-	2000095939
2,5	153 x 115	34,5	45	208	125	25	UN 3H1/Y1.6/150	2000095966
3	153 x 115	34,5	45	240	140	25	UN 3H1/Y1.6/150	2000096404
5	190 x 145	40,5	50	251	250	16	UN 3H1/X1.9/250	2000092562
6	192 x 145	34,5	45	294	265	16	-	2000095937
8	230 x 190	34,5	45	270	320	10	-	2000080289
10	230 x 190	40,5	50	310	450	10	UN 3H1/X1.9/250	2000095642
20	290 x 246	48,5	60	385	950	6	UN 3H1/X1.9/250	2000096138
30	320 x 284	48,5	60	435	1250	6	UN 3H1/X1.9/250	2000095981

* Verpackungseinheit/Mindestabnahmemenge

Industriekanister Serie 353 HDPE, blau

Nenngröße Liter	A mm	B mm	C mm	D mm	Gewicht g	Stück/Karton*	UN-Zulassung	Bestell-Nr.
20	290 x 246	48,5	60	385	950	6	UN 3H1/X1.9/250	2000096232
25	290 x 246	48,5	60	450	1100	6	UN 3H1/X1.9/250	2000086794
30	320 x 284	48,5	60	435	1250	6	UN 3H1/X1.9/250	2000095982

* Verpackungseinheit/Mindestabnahmemenge

Verschlüsse für Industriekanister Serie 353 HDPE

für Kanister Nenngröße Liter	① Bestell-Nr.	② Bestell-Nr.	③ Bestell-Nr.	④ Bestell-Nr.	⑤ Bestell-Nr.	⑥ Bestell-Nr.
2/2,5/3	2000086365	2000085874	2000085870	2000095872	2000096921	2000090464
5	2000095912	2000095946	2000095901	2000090386	2000090568	2000090465
6/8	2000086365	2000085874	2000085870	2000095872	2000096921	2000090464
10	2000095912	2000095946	2000095901	2000090386	2000090568	2000090465
20	2000095898	2000095987	2000095984	2000090480	2000083884	2000090465
25	2000095898	2000095987	2000095984	2000090480	2000083885	2000090465
30	2000095898	2000095987	2000095984	2000090480	2000083886	2000090465

- ① Schraubverschluss HDPE, schwarz, mit Abreißring und Entgasung
- ② Schraubverschluss HDPE, schwarz, mit Abreißring

- ③ Schraubverschluss HDPE, rot, mit Abreißring
- ④ Schraubverschluss HDPE, natur, mit Auslaufhahn, rot



Bitte kontaktieren Sie uns für Informationen zur Lebensmitteleignung.

- ⑤ Schraubverschluss HDPE, weiß, mit Dosierpumpe
- ⑥ Kanisterschlüssel HDPE, zum Öffnen und Schließen

A = Querschnitt Körper B = Hals Innen-Ø C = Gewinde Außen-Ø D = Höhe ohne Verschluss

Erfahrung und Kompetenz für

KAUTEX Textron ist seit acht Jahrzehnten auf die Herstellung extrusionsgeblasener Kunststoffbehälter spezialisiert.

Zielgerichtet, mit einem unbedingten Anspruch an Qualität und kundenorientiertem Handeln haben wir erreicht, dass unsere Produkte zu den erfolgreichsten auf dem internationalen Markt zählen.

Den Herausforderungen von morgen stellen wir uns, indem wir konsequent das Innovationspotential und die Technologieführerschaft im Bereich Kunststoffverarbeitung unserer weltweit operierenden Unternehmensgruppe nutzen.



Standardverpackungen



- Erfolgreiche Produkte für Laboratorien, chemische und pharmazeutische Industrie
- Viele Modelle, Größen, Materialien, Zubehörteile
- Für besondere Anwendungen auch mit Barriere (Coex, Fluorierung)
- Ab Lager lieferbar
- Viele Modelle mit UN-Zulassung lieferbar

Sonderverpackungen



- Flaschen und Kanister aus PE, PP, PVC und PETG, für besondere Anwendungen auch mit Barriere (Coex)
- Der Kunde bestimmt das Design und bezahlt die Blasform, aus der nur er beliefert wird
- Inklusive UN-Zulassung lieferbar
- Rapid Prototyping Konzept

Das Design der abgebildeten Bayer Crop Science AG Flaschen und Kanister wurde exklusiv für die Bayer Crop Science AG, Monheim, Deutschland erstellt und darf ausschließlich an die Bayer Crop Science AG verkauft werden.

erfolgreiche Produkte



Kanister

AgroPack® Produktprogramm



- Kanister: 2 l/2,5 l/3 l/5 l/6 l/8 l/10 l/12 l/15 l/20 l/25 l/30 l
- Ab Lager lieferbar
- Inklusive UN-Zulassung lieferbar



- Pflanzenschutzkanister: 5 l/10 l
- Pflanzenschutzflaschen: 250 ml/500 ml/1000 ml
- mit und ohne Barriere (Coex)
- Inklusive UN-Zulassung lieferbar

Die Flaschen und Behälter in diesem Katalog sind, soweit nicht ausnahmsweise anders gekennzeichnet, lebensmittelgeeignet und entsprechen den europäischen Vorgaben der Verordnung (EG) Nr. 1935/2004 und der Verordnung (EU) Nr. 10/2011¹. Die Flaschen und Behälter können daher innerhalb des Europäischen Wirtschaftsraums (EWR) als Lebensmittelverpackungen verwendet werden. Die entsprechenden Konformitätserklärungen stellen wir Ihnen auf Anfrage gern zur Verfügung. Gern benennen wir Ihnen die zu Ihrem Verwendungszweck passenden, für den Kontakt mit Lebensmitteln geeigneten Verschlüsse.

Die Flaschen und Behälter in diesem Katalog entsprechen den Anforderungen des EU-Rechts für Verpackungen kosmetischer Mittel gem. Verordnung (EG) Nr. 1223/2009¹. Sie können daher innerhalb des Europäischen Wirtschaftsraums als Verpackung für kosmetische Produkte verwendet werden. Die in den jeweiligen Konformitätserklärungen und Produktdatenblättern genannten Verwendungsbedingungen und Hinweise für eine sichere Verwendung sind zu beachten.

Unsere UN-Verpackungen entsprechen den rechtlichen Anforderungen der GGVSEB und der europäischen Abkommen ADR, ADN und RID für den Transport gefährlicher Güter auf der Straße, auf Schienen und auf Binnenwasserstraßen. Die UN-Gefahrgutverpackungen entsprechen außerdem den Anforderungen des EU-Chemikalienrechts für die Verpackung gefährlicher Stoffe und Gemische gemäß der Verordnung (EG) Nr. 1272/2008.

Sie können daher innerhalb des EWR für die Verpackung gefährlicher Stoffe und Gemische verwendet werden. Die Bestimmungen und Hinweise über eine ordnungsgemäße Verwendung der Verpackungen gemäß den UN-Zulassungen der Bundesanstalt für Materialforschung und -prüfung (BAM) sind zu beachten.

Unsere Produkte können vielfach zusätzlich für andere als für die genannten Zwecke verwendet oder angepasst werden. Wir verfügen beispielsweise über eigenständige Fertigungskapazitäten, in denen nach GMP-Standards für pharmazeutische Produkte und Medizinprodukte gemäß der Richtlinie 2003/94/EG und der Richtlinie 93/42/EWG produziert werden kann.

Wenn Sie eine Verwendung für pharmazeutische oder medizinische Zwecke oder eine andere abweichende Verwendung beabsichtigen, sprechen Sie uns bitte an, um eine Ihren Bedürfnissen entsprechende Lösung abzustimmen. Entsprechendes gilt für Verwendungen außerhalb des EWR bzw. für UN-Gefahrgutverpackungen außerhalb des Geltungsbereichs der europäischen Abkommen ADR, ADN und RID. Ohne eine Abstimmung mit uns liegen von den vorstehenden Verwendungszwecken abweichende Verwendungen in der Verantwortung des Verwenders.

Unsere Produkte ohne UN-Zulassung dürfen als Verpackungen für gefährliche Stoffe und Gemische gemäß der Verordnung (EG) Nr. 1272/2008 nur verwendet werden, wenn der Verwender sicherstellt, dass die Anforderungen nach Artikel 35 dieser Verordnung eingehalten sind. Diese Prüfung ist vom Verwender in eigener Verantwortung vorzunehmen. Insbesondere ist zu prüfen, ob das jeweilige Füllgut die Materialien von Verpackungen und Verschlüssen nicht beschädigen oder mit diesen zu gefährlichen Verbindungen reagieren kann.

¹ Nicht lebensmittel- und kosmetikgeeignet sind die Weithals-Spritzflaschen Serie 303 LDPE (S. 4), die Rundflaschen Serie 321 COEX mit PA-Barriere (S. 7), die Enghalsflaschen Serie 310 „ClearGrip“ (S. 13) und die Ballonserie 350 HDPE (S. 18).

Polyolefine: LDPE, HDPE, PP

- Physiologisch unbedenklich
- gute chemische Beständigkeit
- sehr bruchsicher
- PP ist autoklavierbar

Polypropylen (PP)

- starr und formstabil
- sehr gute Chemikalienfestigkeit
- zeichnet sich durch eine gute Spannungsrisssbeständigkeit aus
- in dünner Schicht nahezu transparent, in dickeren Schichten durchscheinend bis opak weiß

Polyethylen weich (LDPE)

- flexibel, zäh und sehr bruchfest
- in dünner Schicht nahezu transparent, in dickeren Schichten durchscheinend bis opak weiß
- beständig gegen Wasser, wässrige Lösungen und die meisten Chemikalien
- ausgezeichnete Wasserdampfdichtigkeit

Polyethylen hart (HDPE)

- steif und sehr bruchfest
- in dünner Schicht geringe Transparenz, in dickeren Schichten schwach durchscheinend bis opak weiß
- beständig gegen Wasser, wässrige Lösungen und die meisten Chemikalien
- ausgezeichnete Wasserdampfdichtigkeit

Polyvinylchlorid (PVC hart)

- Physiologisch unbedenklich
- glasklar oder brauntransparent für lichtempfindliche Medien
- gute chemische Beständigkeit
- sehr steif, gute Bruchfestigkeit
- hohe Transparenz
- beständig gegen Wasser, wässrige Lösungen, Alkohole und Öle
- geringe Gasdurchlässigkeit, z.B. gegenüber O₂
- in den meisten Fällen ausreichende Wasserdampfdichtigkeit

Co- Polyester (PETG) (Polyethylen Terephthalate Glykol)

- sehr formstabil und flexibel
- sehr hohe Transparenz (glasklar), brillante Optik
- hohe Beständigkeit gegen Schlag
- beständig gegen Wasser, wässrige Lösungen, Salze, aliphatische Stoffe, Kohlenwasserstoffe und Öle

	Polyethylen (weich) LDPE	Polyethylen (hart) HDPE	Polypropylen PP	PVC hart	Co-Polyester PETG	Polyamid	Polycarbonat
Physikalische Eigenschaften von Thermoplasten							
Naturfarbe	transparent	weiß durchscheinend	transparent	glasklar	glasklar	bis 0,5 mm Wandstärke glasklar	glasklar
Zustand bei 20 °C	flexibel	flexibel-hart	flexibel-hart	spröde-schlagfest	spröde-schlagfest	flexibel-zähhart, knickempfindlich	flexibel-hart
Spez. Gewicht 20 °C	ca. 0,92	ca. 0,95	ca. 0,905	ca. 1,38	ca. 1,25	ca. 1,12	ca. 1,2
Shore° u. A. 20 °C	ca. 90	ca. 95	ca. 100	ca. 100	ca. 100	ca. 100	ca. 100
Reißfestigkeit bei 20 °C	ca. 10 N/mm ²	ca. 20 N/mm ²	ca. 30 N/mm ²	ca. 50 N/mm ²	ca. 50 N/mm ²	ca. 45 N/mm ²	ca. 60 N/mm ²
Reißdehnung bei 20 °C	ca. 500 %	ca. 500 %	ca. 650 %	ca. 30 %	ca. 15 %	ca. 200 %	ca. 100 %
Wasseraufnahme	Spuren	Spuren	Spuren	Spuren	Spuren	stark	Spuren
Diffusion	Kohlenwasserstoffe	Kohlenwasserstoffe	Kohlenwasserstoffe	Kohlenwasserstoffe	Kohlenwasserstoffe	Wasser, Kohlenwasserstoffe	Wasser, Kohlenwasserstoffe
Alle Angaben sind Richtwerte							
Chemische Eigenschaften von Thermoplasten							
Beständig gegen	nicht-oxidierende Säuren, Alkalien, organische Lösungsmittel außer Chlorkohlenwasserstoffe; wegen Diffusion ist es ratsam, Lagerungsversuche durchzuführen		siehe LDPE/HDPE	Säuren, Alkalien, Benzin, Öle, Fette, Terpentin, Alkohol	Benzin, Öle, Fette, Terpentin	Benzin, Benzol, Chlorkohlenwasserstoffe, Öle, Fette	schwache Säuren
Nicht beständig gegen	oxidierende Säuren, Öle, Fette, Chlorkohlenwasserstoffe	oxidierende Säuren, Chlorkohlenwasserstoffe	siehe LDPE	Ester, Ketone, Benzol, Chlorkohlenwasserstoffe, Schwefelkohlenstoffe	Ester, Ketone, Benzol, Chlorkohlenwasserstoffe	Säuren, Alkalien, Alkohol, Wasser	Alkalien, starke Säuren, Ester, Ketone, Benzol, Chlor-kohlenwasserstoffe
Alle Angaben sind Richtwerte, Lagerungsversuche müssen trotzdem unternommen werden.							
Einsatzmöglichkeiten							
Behältergröße	0,001 bis 1000 l	0,001 bis 3000 l	0,01 bis 120 l	0,01 bis 5 l	0,01 bis 1 l	0,01 bis 60 l	0,01 bis 30 l
Füllgut	kosmetische Präparate, Lebensmittel, Chemikalien	siehe LDPE, Benzinkohlenstoffe, Öle, Fette	siehe LDPE, Benzinkohlenstoffe, Öle, Fette	Bohnerwachs, Benzin, Öle, Fette, Schuhcreme, kosmetische Präparate, Lebensmittel	kosmetische Präparate, Lebensmittel	Benzin, Öle, Fette, Fleckenwasser (Tri, Tetra)	kosmetische Präparate, Lebensmittel
Veränderung der Füllgüter	durch das Material selbst keine, evtl. durch Diffusion			-	-	Austrocknen ohne Feuchtwerden durch Diffusion von Wasser	durch das Material selbst kein, evtl. durch Diffusion
Bedruckungsmöglichkeit	Siebdruck	Siebdruck	Siebdruck	Siebdruck	Siebdruck	Siebdruck	Siebdruck
Graviermöglichkeit	gut	gut	sehr gut	bruchempfindlich an scharfen Kanten	bruchempfindlich an scharfen Kanten	bruchempfindlich an scharfen Kanten	bruchempfindlich an scharfen Kanten
Gebrauchstemperaturen	-40 °C bis 95 °C	-40 °C bis 110 °C	0 °C bis 130 °C	-30 °C bis 70 °C	0 °C bis 65 °C	0 °C bis 80 °C	-40 °C bis 115 °C



